

Установка сигнализации В92 с функцией автозапуска на а.м. Мерседес W210

**Внимание! Данная инструкция носит рекомендательный характер!
Все, что Вы делаете, Вы делаете на свой страх и риск!**

В этой инструкции будет рассмотрен **только** процесс подключения цепей автозапуска.
Разборка автомобиля и подключение остальных цепей не рассматриваются.

1. Снимаем замок зажигания и разбираем его. (Фото 1)

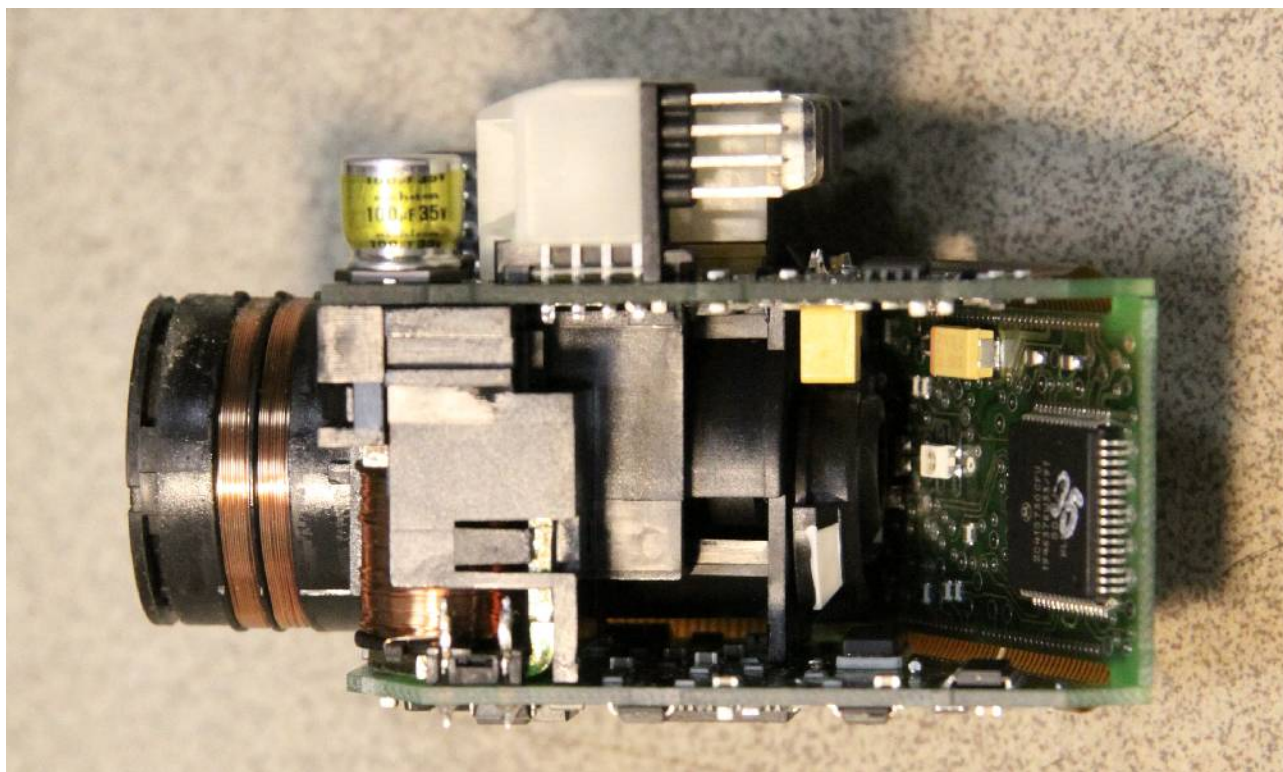


Фото 1 Замок зажигания без корпуса



2. Выпаиваем механическую часть замка из плат. (Фото 2.1- 2.3)

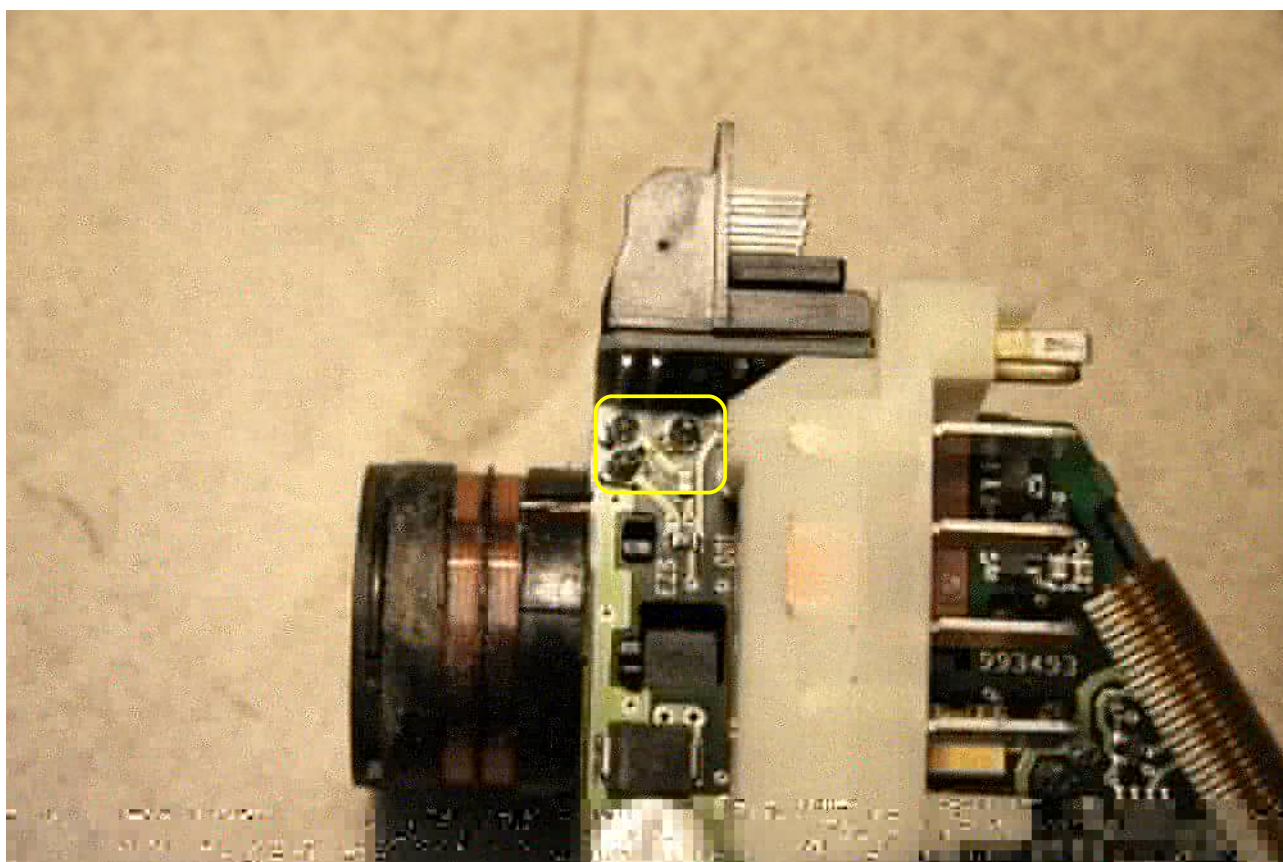


Фото 2.1 Точки выпайки



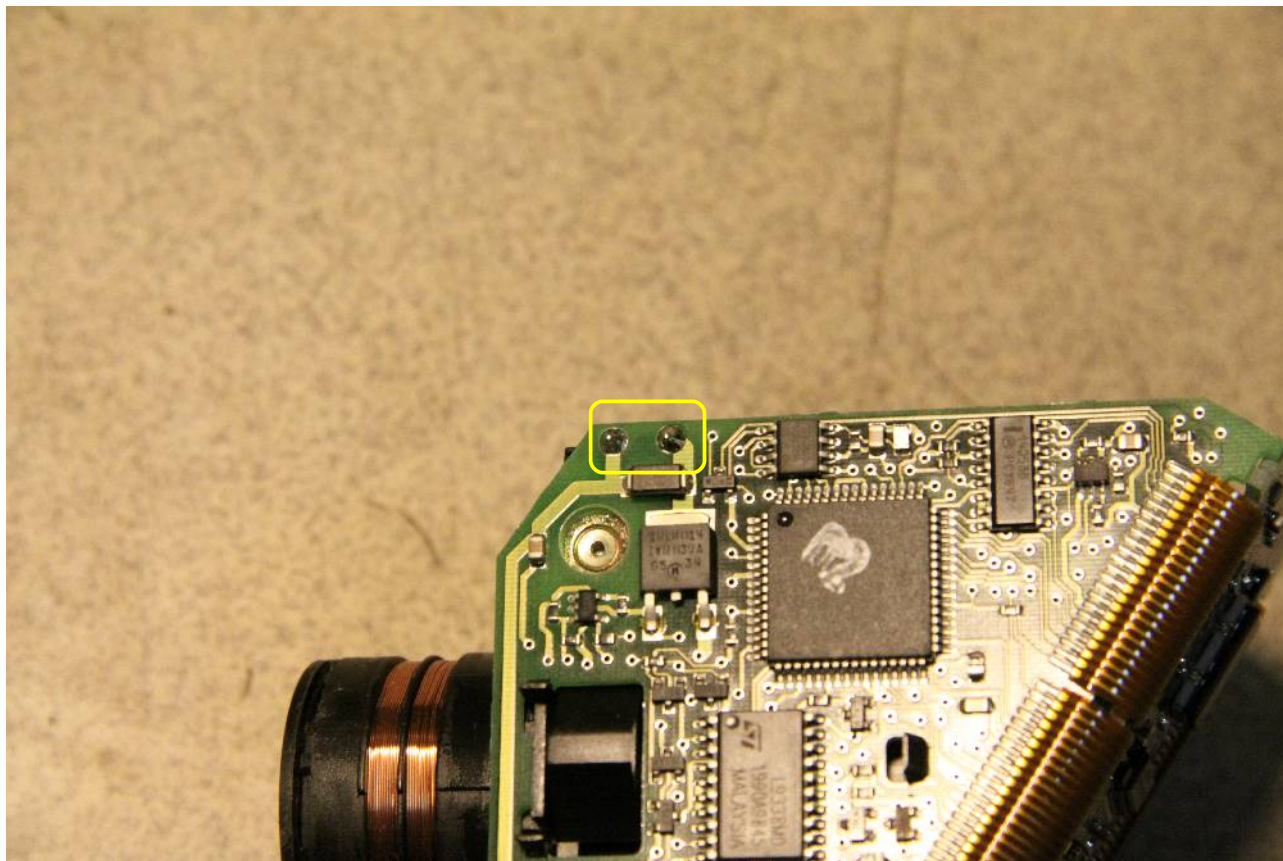


Фото 2.2 Точки выпайки



Фото 2.3 Плата замка зажигания



3.

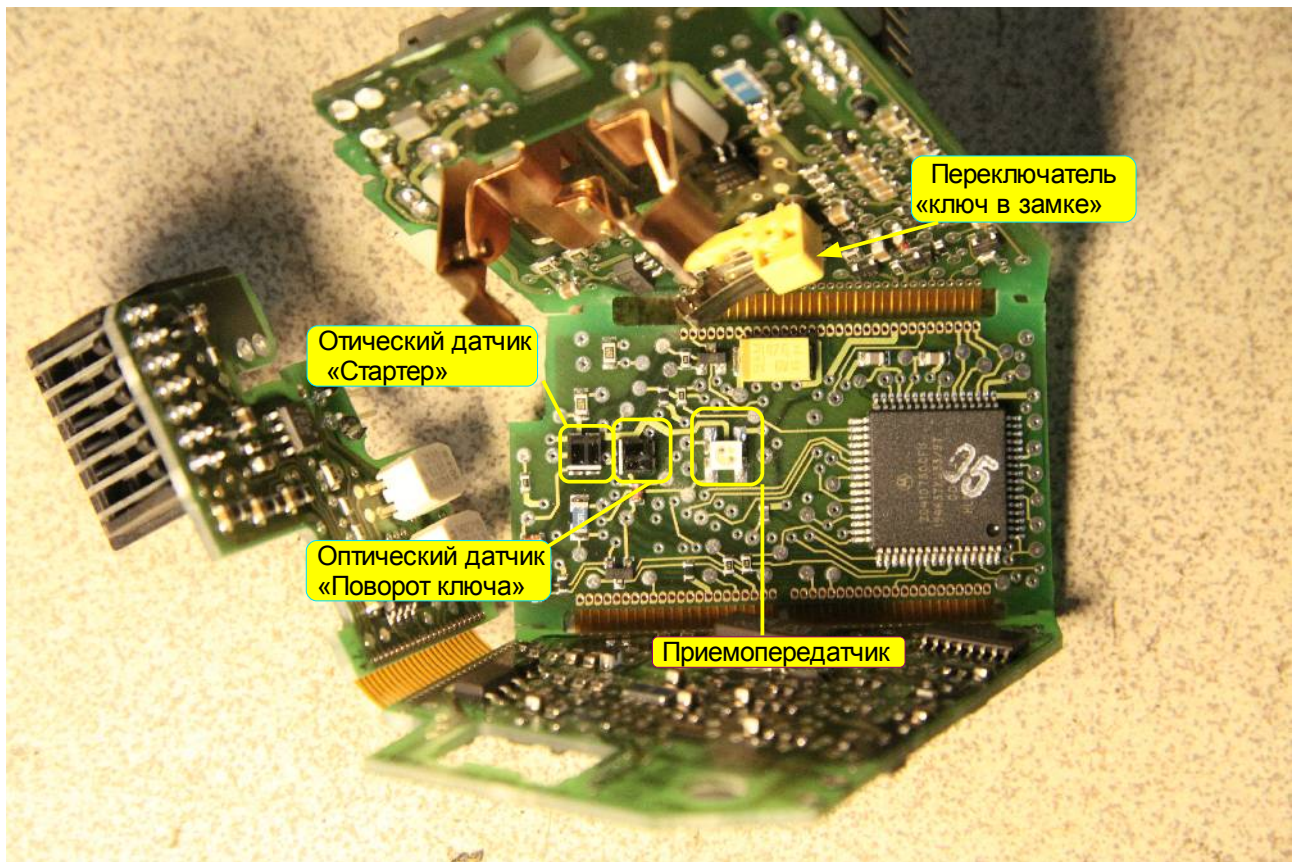


Фото 3 Назначение элементов замка зажигания

4. Проводом МГТФ выпаиваем необходимые цепи. (Фото 4.1- 4.2)

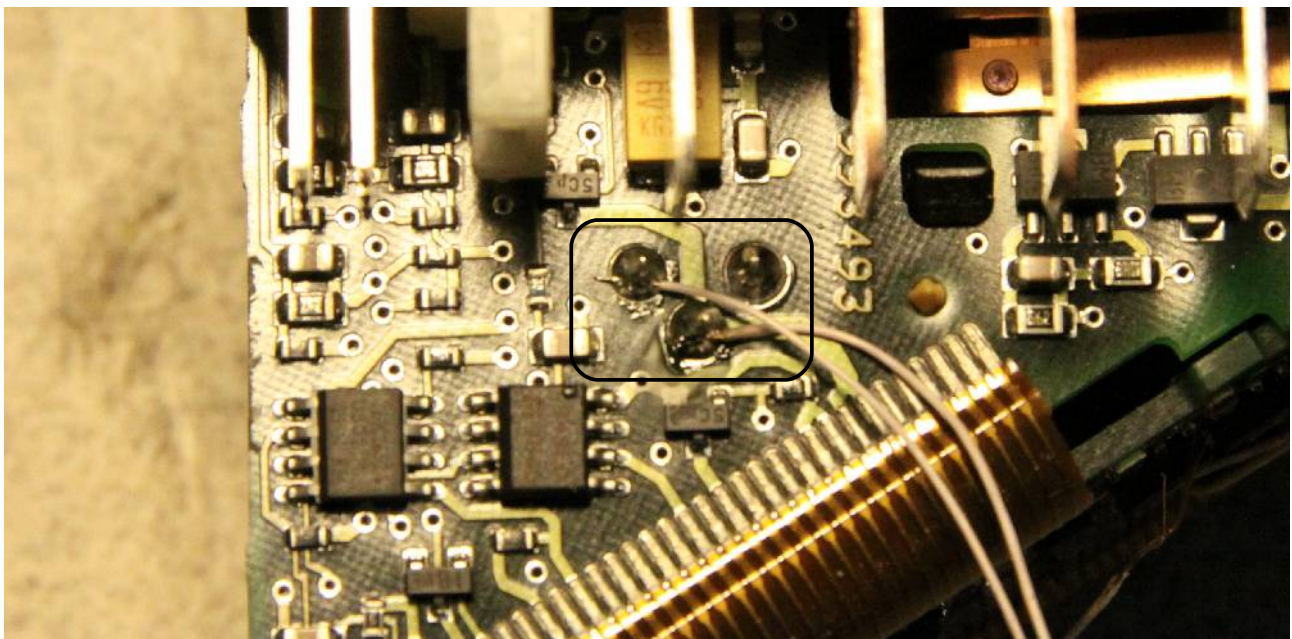


Фото 4.1 Цепь "Ключ в замке"



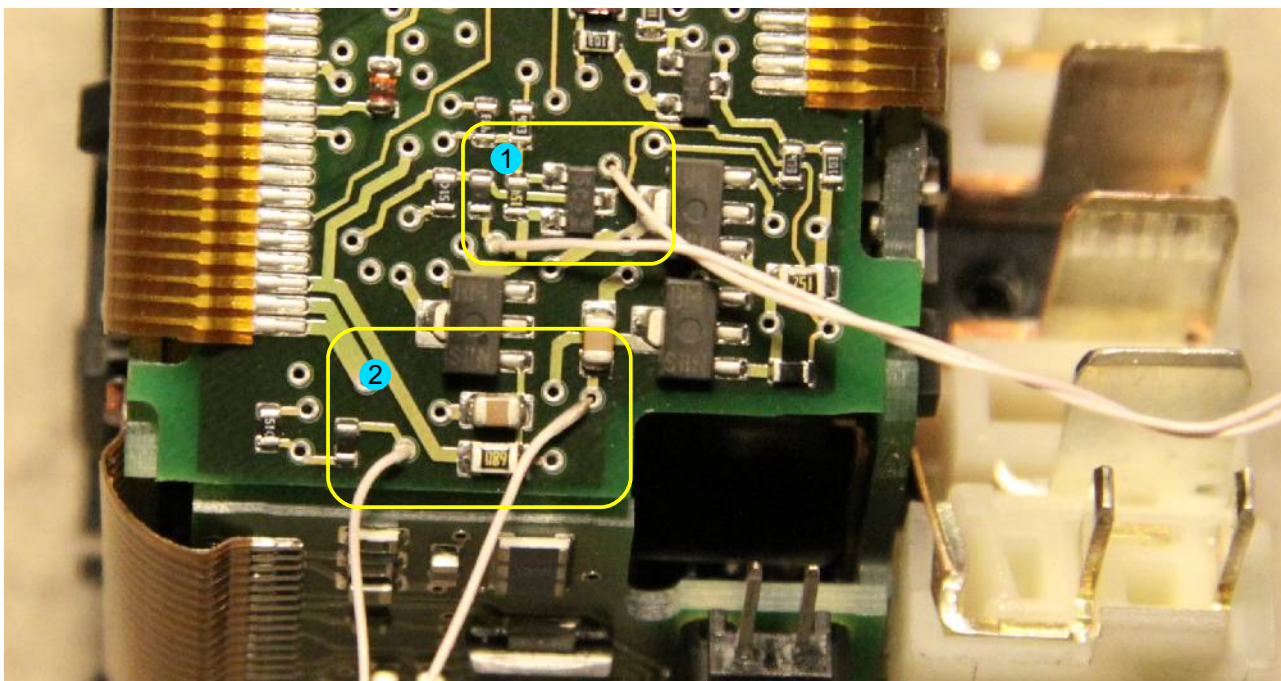


Фото 4.2 Цепи "Поворот ключа" (1) и "Стартер" (2)

5. Впаиваем механическую часть замка в платы.
6. На катушку замка зажигания наматываем 35- 40 витков провода (можно разобрать 5- контактное реле). Делаем 2 вывода новой катушки. (Фото 6)

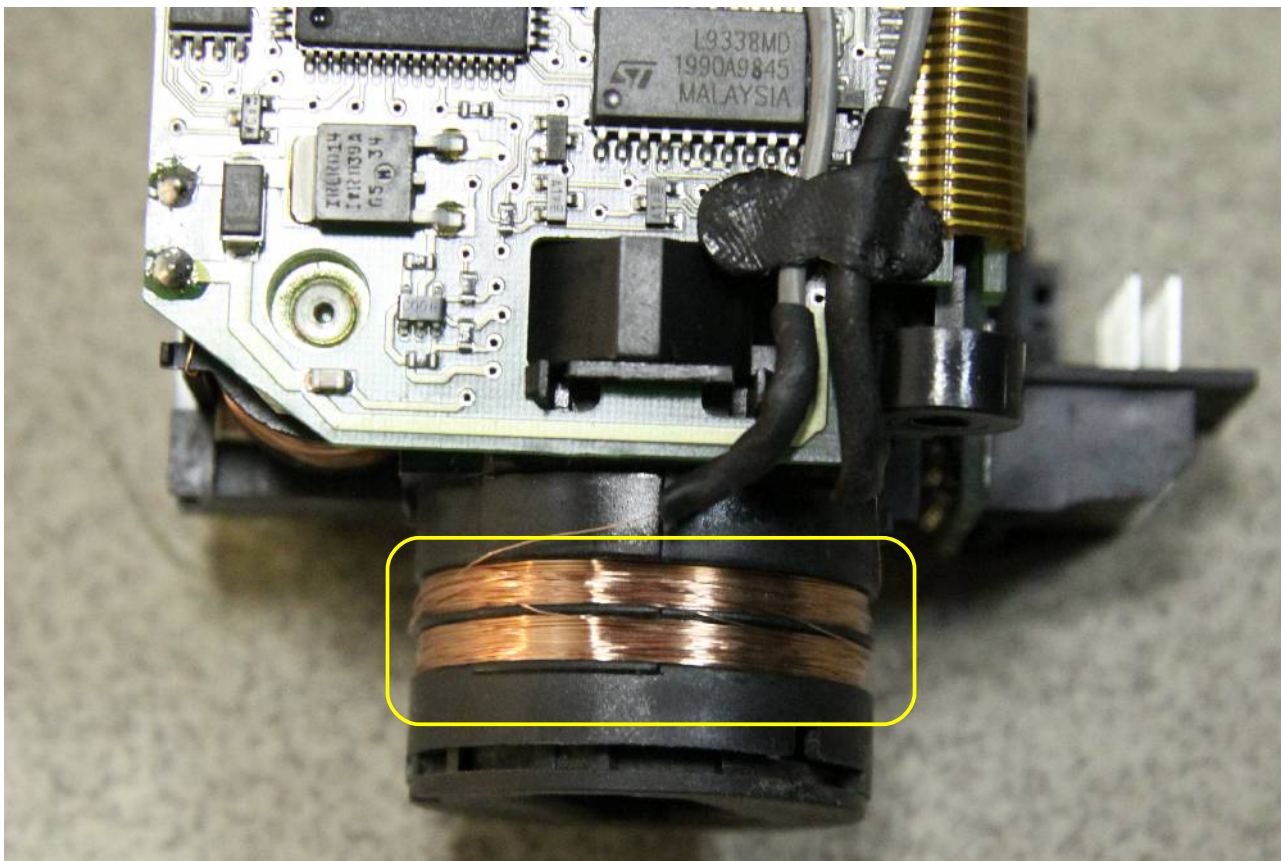


Фото 6 Новая катушка



7. Вставляем замок зажигания в корпус, предварительно выведя впаянные провода (Фото 7)

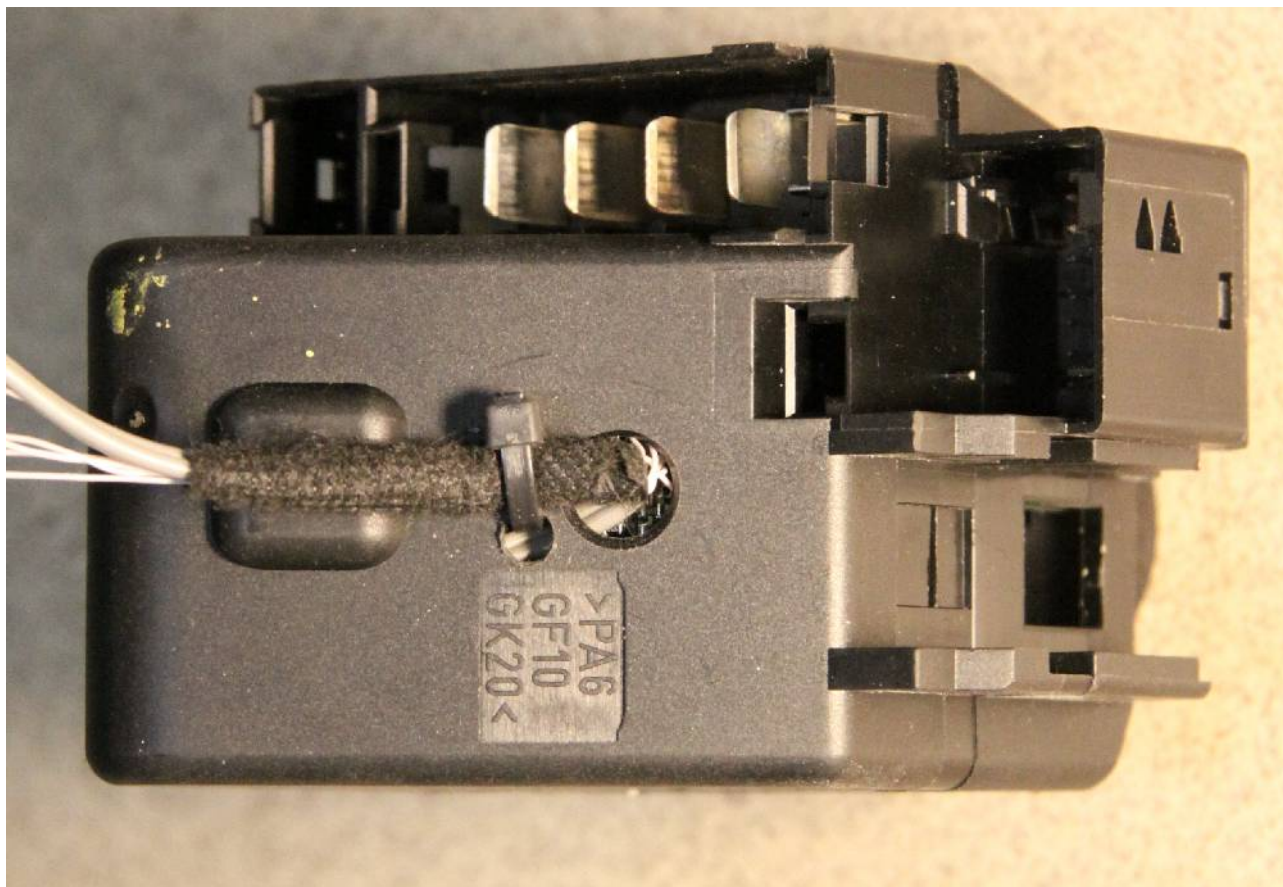


Фото 7 Замок зажигания в сборе

8. Для удобства дальнейшего монтажа желательно припаять к проводам подходящие разъемы. Можно использовать разъемы от старых сигнализаций. (Фото 8)



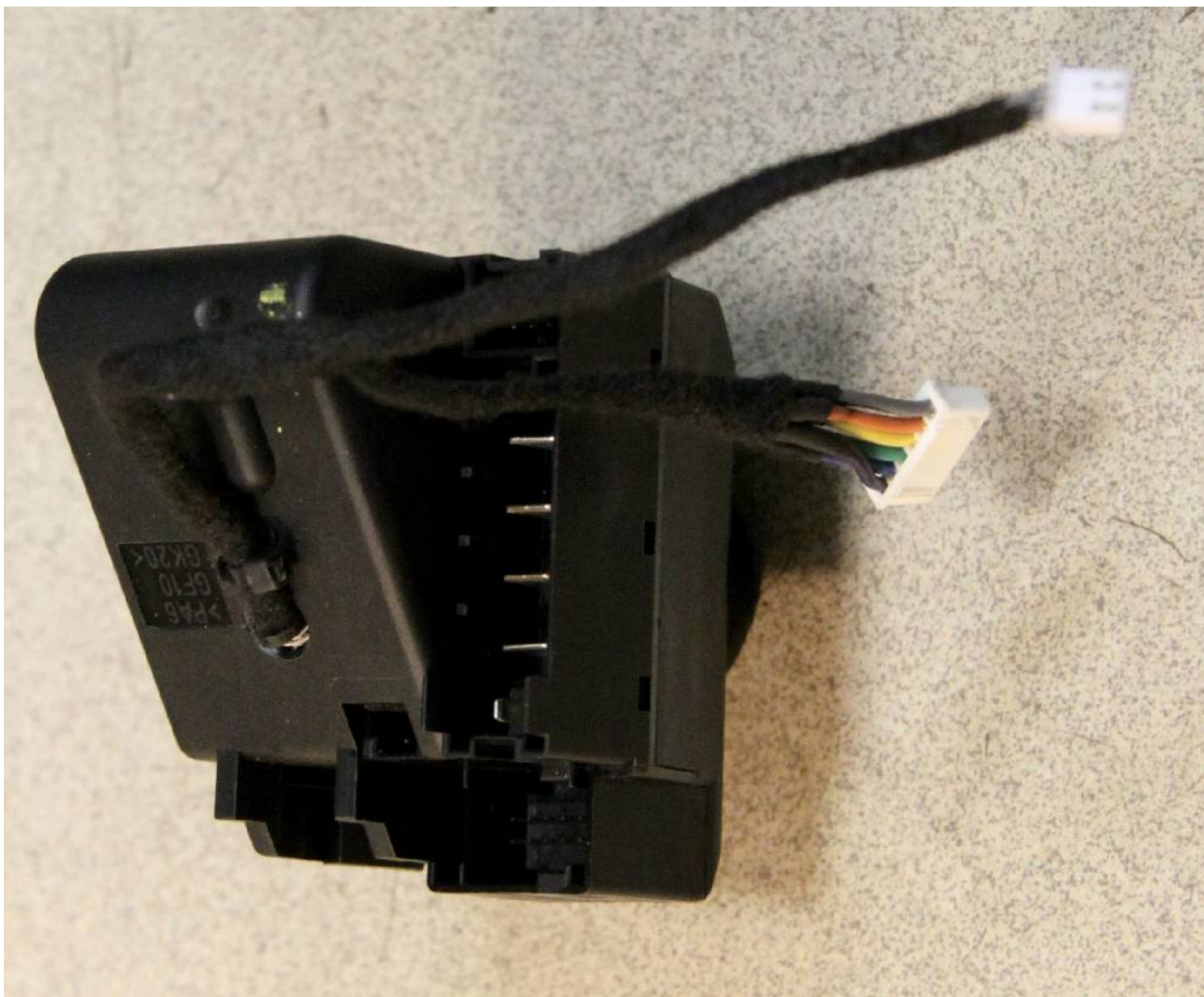


Фото 8

9. Наматываем 35- 40 витков провода на ключ зажигания (запасной, без источника питания). (Фото 9)





Фото 9 Рамка на ключе

10. В корпусе замка зажигания прорезаем отверстие под ключ. Обратите внимание на расположение приемопередатчика на плате.

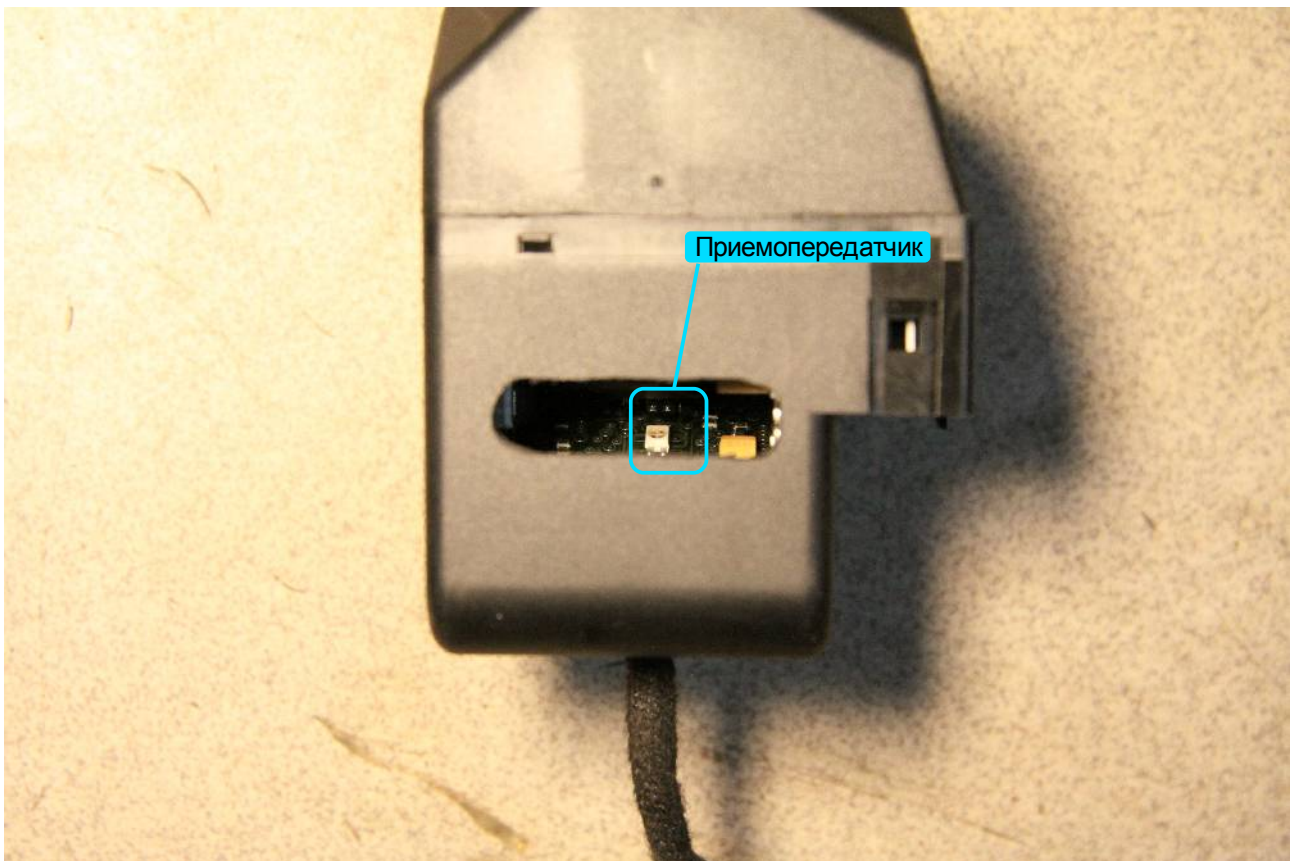


Фото 10



11. Вставляем ключ зажигания и крепим его (термоклей). (Фото 11)



Фото 11

12. Подключаем цепи автозапуска по схеме 1.



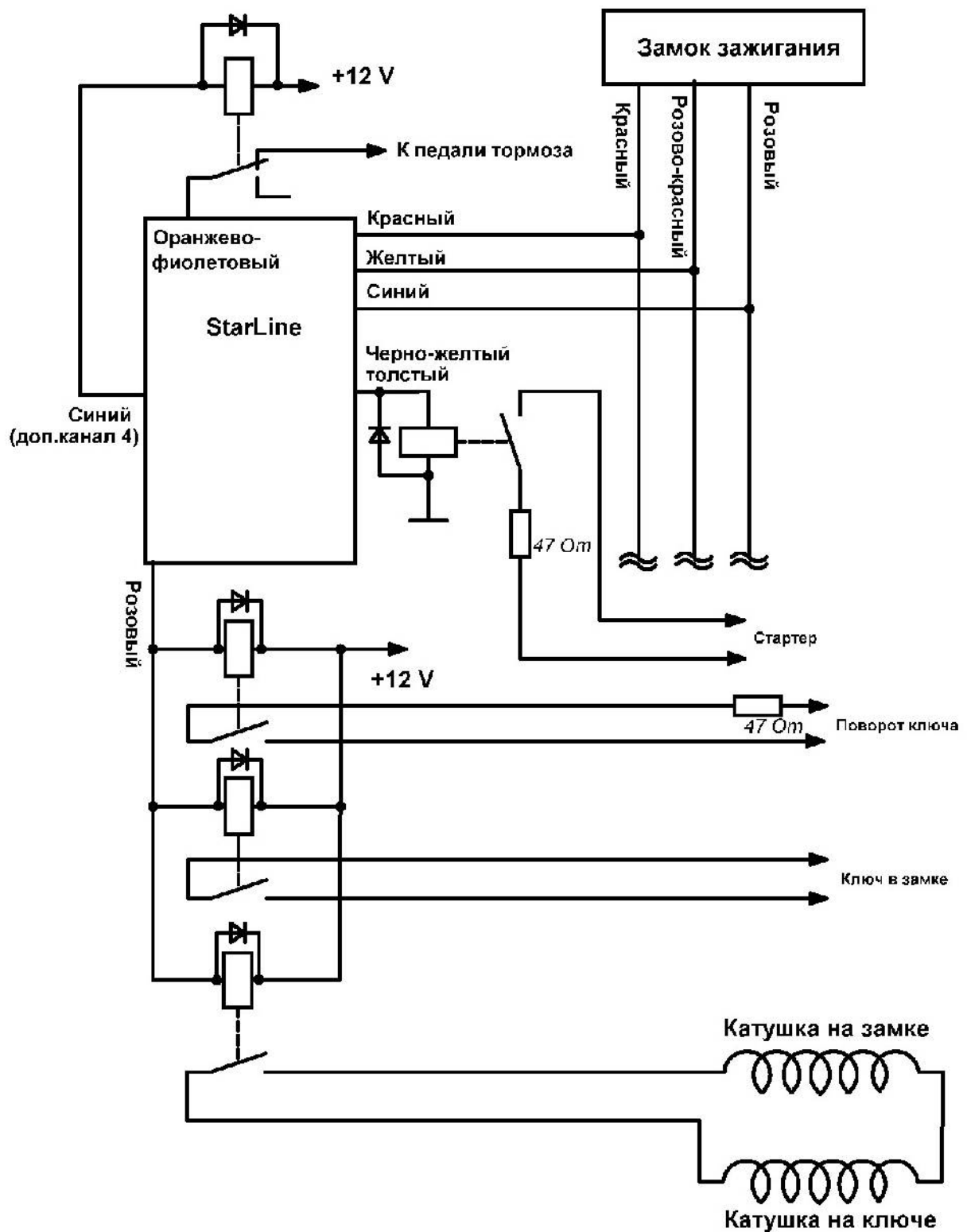


Схема 1

13. Программируем функции автозапуска

Таблица 1-”Программируемые охранные и сервисные функции”	
№12 “Алгоритм дополнительного канала №4”	3 секунды при выключении охраны

Таблица 2- “Программируемые функции запуска”	
№5 “Режим запуска двигателя”	“С включением режима охраны”
№ 8 “Алгоритм работы синего провода”	“ Дублирование зажигания”
№9 “Длительность прокрутки стартера”	2,0 секунды

14. При автозапуске будет происходить постановка автомобиля в охрану, при снятии с охраны автомобиль заглохнет. Это сделано для того, чтобы запуск и глушение автомобиля происходили от одного ключа. В противном случае велика вероятность того, что автомобиль “забудет” ключи зажигания.

